



FÓRUM
POLÍTICAS
PÚBLICAS 2021

ipps_iscte

Melhores Políticas
Públicas

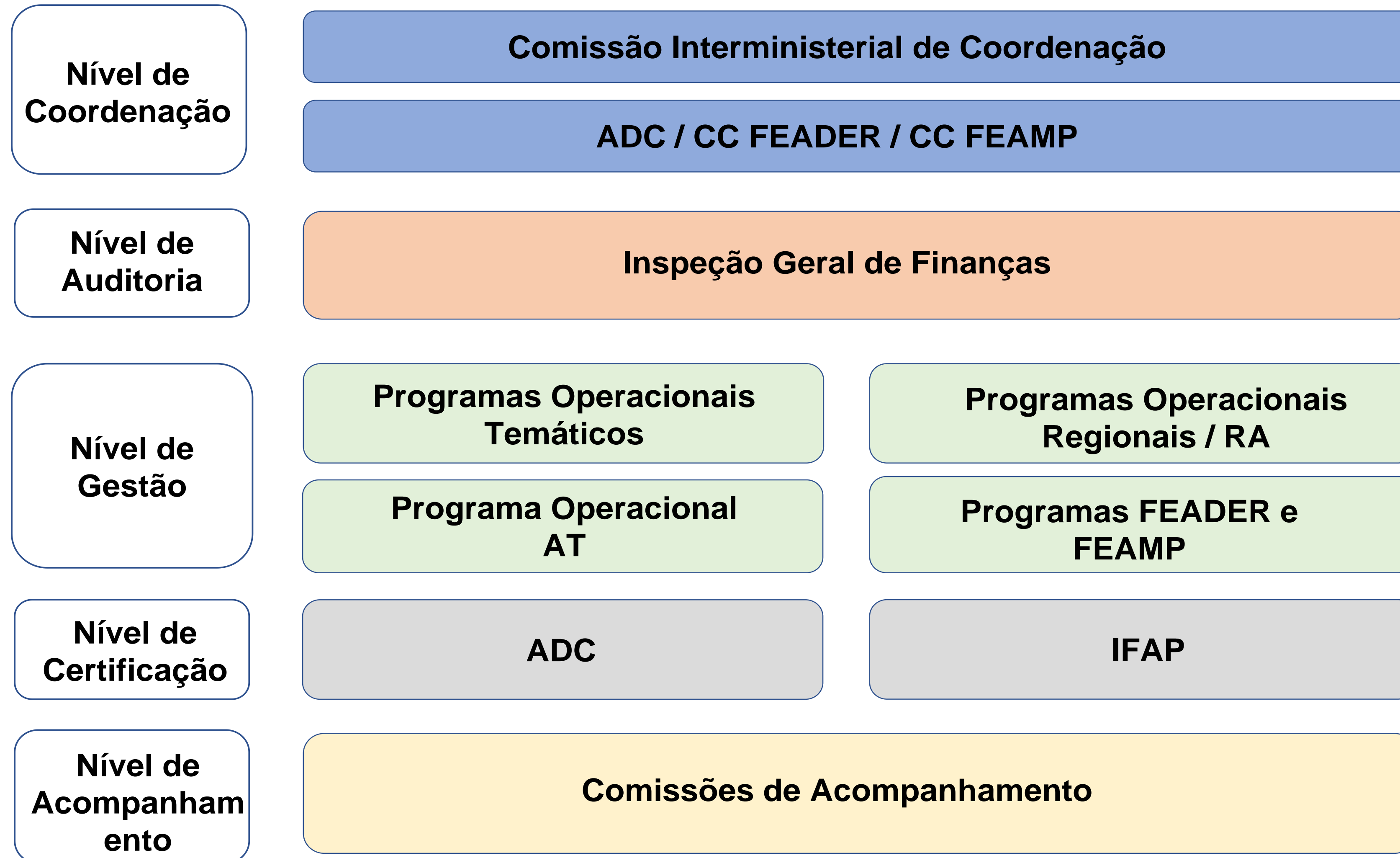
Os fundos europeus e as políticas públicas em Portugal

O Modelo de Governação dos Fundos

Paulo Feliciano

29 de outubro de 2021

O Modelo de Governação



1. Que atributos são estruturais no MG?

1. A ótica setorial da programação e a sua relação com o planeamento
2. A dependência sistémica e a relação com a organização administrativa do Estado
3. A forma de construir a adicionalidade
4. Com riscos emergem deste atributos estruturais:
 - Entre o dever de resposta e a capacidade de inovar
 - O risco da (in)compatibilidade de modelos

1. Que atributos são estruturais no MG?

“Famílias” de políticas

FSE

- Sistema FP - SNQ
- PA Emprego
- Ciência (bolsas)
- Ensino Profissional
- Educação de Adultos

FEDER Competitividade

- Menor institucionalização das políticas
- Centralidade repartida PO Agências Centrais
- Permeabilidade regional, mas...

FEDER Infraestruturas

- A ótica municipal
- Uma escolha condicionada

1. Que atributos são estruturais no MG?

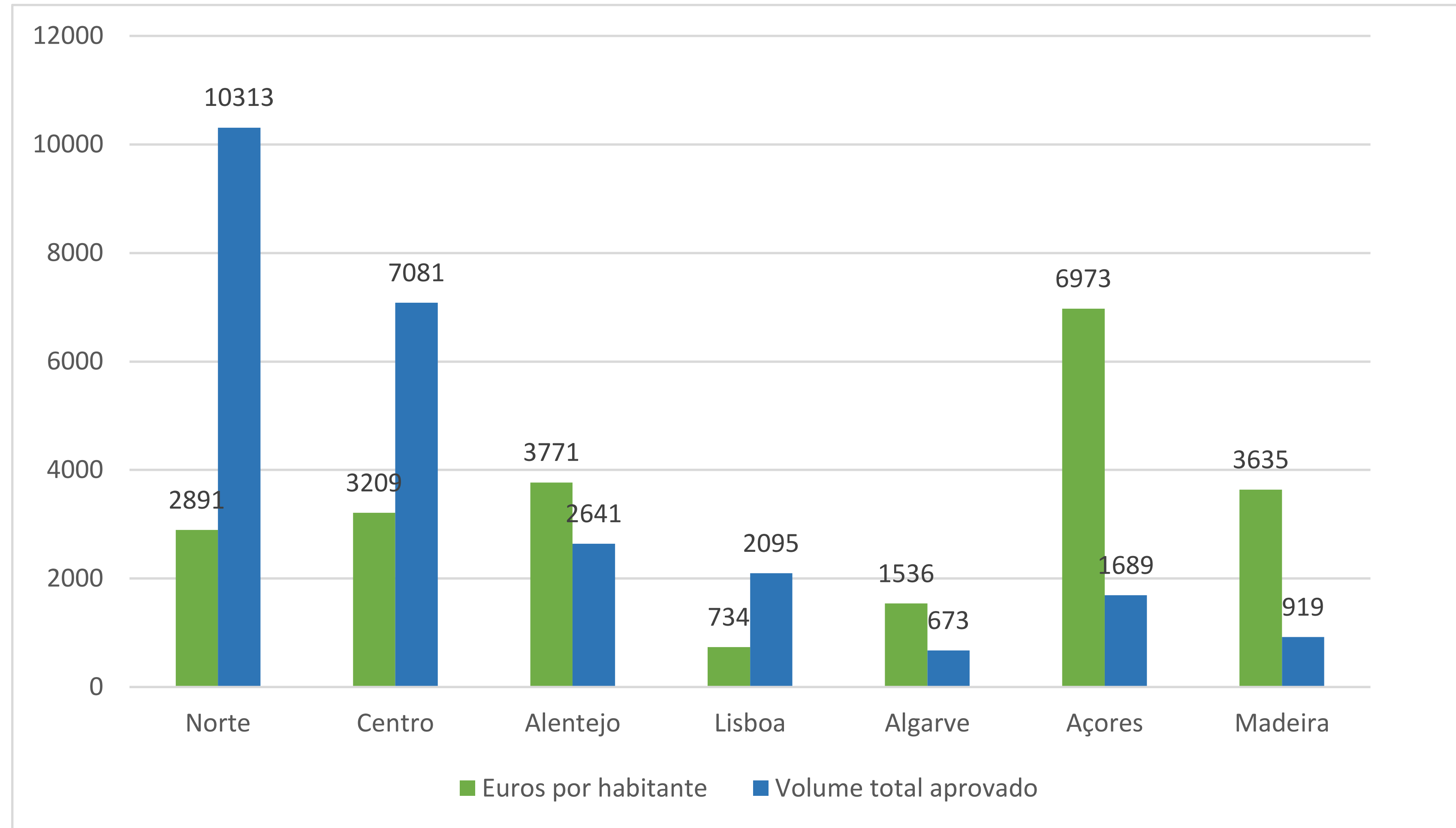
Programação QREN FSE	Dotação Reprogramada FSE (6ª Decisão) (1)	PT 2020
1.2 - Cursos Profissionais	1 341 483 682,85	*
2.2 - Cursos de Educação Formação de Adultos	756 751 863,49	*
2.3 - Formações Modulares Certificadas	543 546 173,29	*
4.3 - Bolsas e Programas Para Estudantes do Ensino Superior	468 429 224,70	*
1.3 - Cursos de Educação e Formação de Jovens	367 844 384,97	
4.1- Bolsas de Formação Avançada	347 588 657,63	*
5.2.1- Programa Estágios Profissionais	283 055 449,20	*
1.1- Sistema de Aprendizagem	249 797 908,52	*
2.1- Reconhecimento, Validação e Certificação de Competências	222 629 778,26	*
6.2 - Qualificação de Pessoas com Deficiência ou Incapacidade	183 123 184,45	*
6.11- Programas Integrados de Promoção do Sucesso Educativo	175 422 760,57	*
3.1.1- Programa de Formação - Acção OI	158 798 533,70	*
5.4 - Apoio à Inserção de Desempregados	149 064 204,91	*
1.6 - Ensino Artístico Especializado	120 721 135,32	*
5.1- Apoios ao Emprego	83 840 581,95	*
4.2 - Promoção do Emprego Científico	82 296 016,76	*
6.12 - Apoio Investimento a Respost. Integradas Apoio Social	80 850 134,32	*
3.2 - Formação Para a Inovação e Gestão	80 127 909,97	*
6.1- Formação para a Inclusão	54 840 396,96	*
1.4 - Cursos de Especialização Tecnológica	47 921 156,51	*

2. Que tendências emergem ao longo do tempo?

- 1. A chamada integração temática dos Programas Operacionais setoriais**
- 2. O aprofundamento da contratualização**
- 3. O progressivo reforço da afetação regional das verbas**
- 4. A aspiração de construir um Modelo de Governação Multinível:**
 - mobilizando os atores regionais e sub-regionais;**
 - olhando os territórios na definição de instrumentos**

2. Que tendências emergem ao longo do tempo?

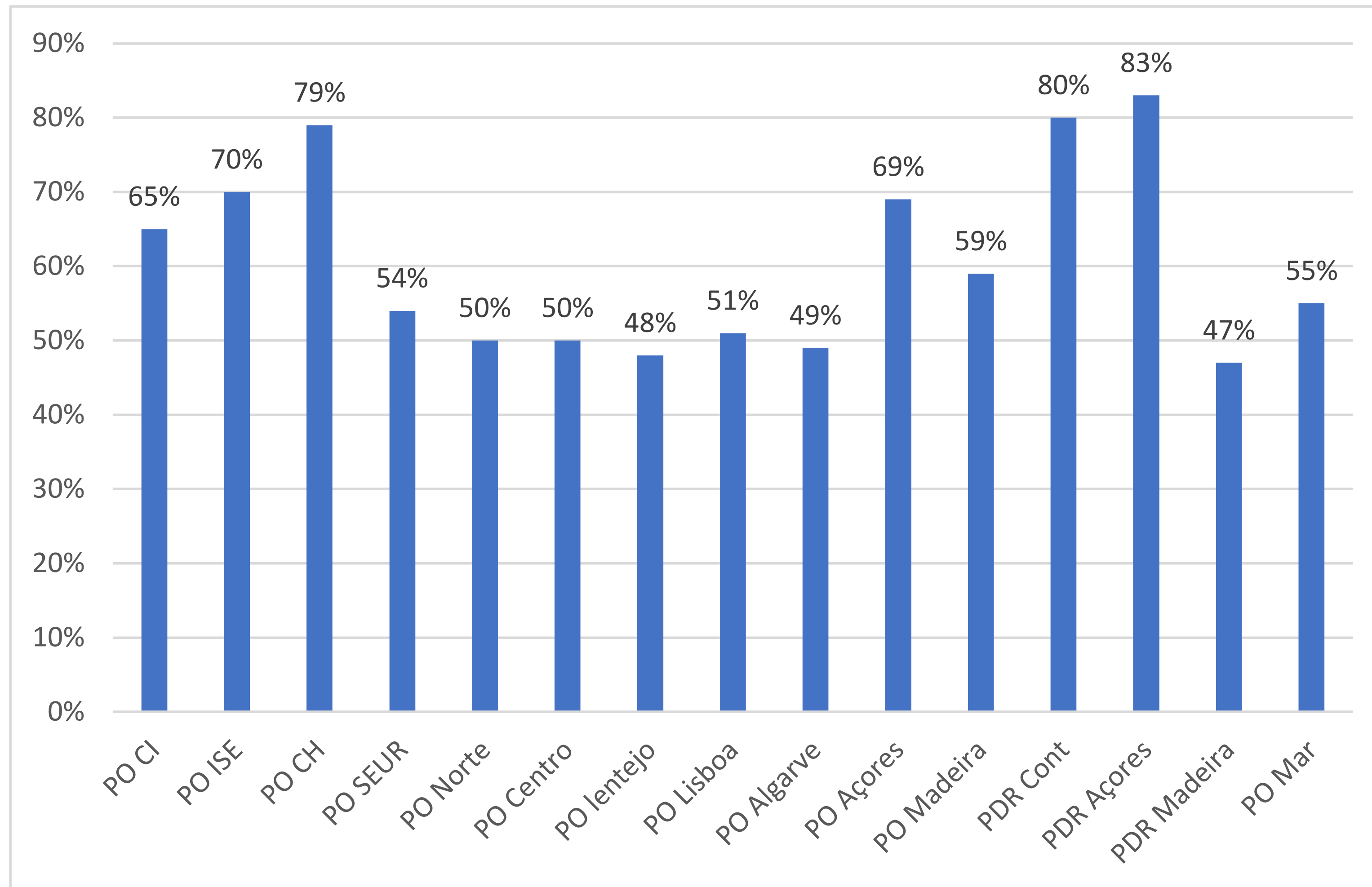
Volume aprovado por região e intensidade por habitante (PT2020/junho 2021)



3. Que desafio suscita esta dinâmica de evolução?

- 1. O regional tem de ser cada vez mais nacional**
- 2. As agendas próprias não se bastam com a estratégia: são precisas políticas, instrumentos e competências.**
- 3. Os atores envolvidos servem a gestão (OI) e a proposta (centros de racionalidade): CCDR; Agências Centrais; CIM, GAL...**
- 4. O princípio do controlo reforça-se**
- 5. A execução é um problema que ganha expressão**

3. Que desafio suscita esta dinâmica de evolução?



4. Qual tem sido o contributo do referencial europeu?

- 1. Nas regras gerais. A burocracia é necessária.**
- 2. Nas agendas estratégicas e prioridades:**
 - As metas empurram**
 - O impulso político é difuso**
- 3. No planeamento, sobretudo com expressão regional**
- 4. Na avaliação de políticas**
- 5. Na construção da abordagem multinível, mas...**

5. Que escolhas se priorizaram na última transição?

- 1. A regionalização na afetação de recursos e a contratualização reforçaram-se**
- 2. Das lições aprendidas saíram algumas prioridades: a da seletividade e dos resultados; a da eficácia; a do efeito captura.**
- 3. Com que resultados? Insuficientes.**

A cadeia da programação continua frágil

O balanço entre simplificação e controlo, também

A captura não ficou sem efeito

5. Que escolhas se priorizaram na última transição?

	FEDER			<i>PT2020 (Conjunto dos fundos; 2019)</i>	
	QCA II	QCA III	QREN		
Empresas	25%	18%	26%	Empresas	40%
Administração Central	22%	19%		Administração Central (incluindo empresas públicas)	35%
Autarquias	19%	24%	27%	Autarquias	14%
Entidades Públicas Empresariais			21%	Administração Regional	6%
				Organizações Sem Fins Lucrativos	6%
	FSE				
	QCA II	QCA III	QREN		
Organizações Sem Fins Lucrativos		30%	31%		
Institutos Públicos Administração Indireta		26%	42%		
Administração Direta Central		20%			
Empresas		17%	16%		

Sim, existe debate para agendar

1. **Como se consolida a abordagem territorializada na aplicação dos fundos? Existe efeito de centralização na abordagem regional?**
2. **Como se preserva a resposta a políticas e necessidades de âmbito setorial e expressão nacional?**
3. **É necessária uma resposta ao problema de equidade e desenvolvimento da região de LVT?**
4. **Como se reforça a ótica da seletividade e dos resultados?**

Obrigado pela vossa atenção

ipps_iscte
Melhores Políticas
Públicas



FÓRUM
POLÍTICAS
PÚBLICAS 2021